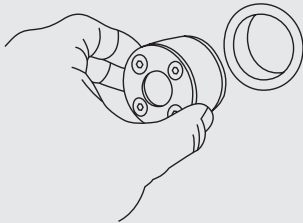
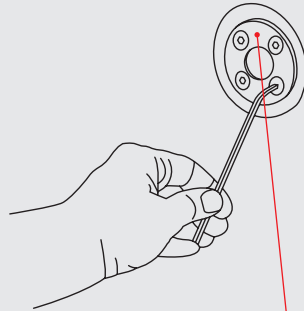


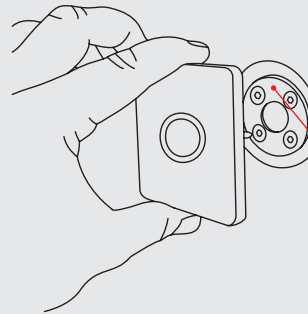
## Montageanleitung Piezo-Taster



Gewinde kontrollieren und reinigen.



Grundelement bündig zur Beckenoberfläche setzen, Schrauben anziehen. Loch muss oben mittig positioniert sein.



Kontrollieren, ob Düsenmanschette satt ins Loch des Grundelements passt, ggf. Schrauben noch mehr anziehen (max 5.5 Nm).

Mit Bohrer  $\varnothing 3 \text{ mm}$  in Loch vorbohren, damit der Stift von der Blende in den Gummi vom Grundelement eingeschoben werden kann.

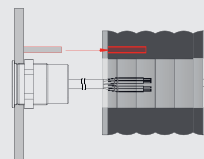
### Piezo-Taster Q-Line



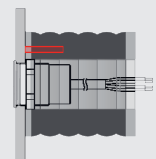
### Piezo-Taster R-Line



### Befestigung Piezo Taster



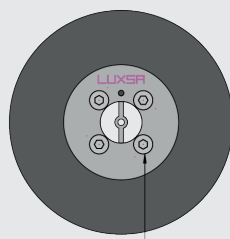
Piezo-Taster in Grund-Element einfahren.



Piezo-Taster muss satt im Grund-Element sitzen, sonst kann keine Dichtigkeit gewährleistet werden.

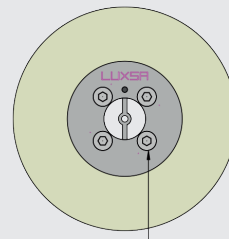


### Sichtbeton



### PVC-Folie

Folie darf nicht über die Schrauben geschweisst werden, diese müssen frei bleiben.



### PP-Folie

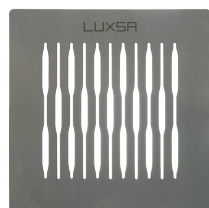
Folie darf nicht über die Schrauben geschweisst werden, diese müssen frei bleiben.

### Montagehinweise

- Das Grundelement für den Piezo-Taster ist speziell geeignet für die Montage in ein 2" Innengewinde oder in ein Rohr (z.B. PVC-Rohr d 63 mm PN 10).
- Vor der Montage des Grundelements ist zu achten, dass die Innenseite des Gewindes frei von Staub und Fett ist.
- Hat das Gewinde Beschädigungen, muss die Innenseite vorher mit Innotec Adheseal (oder ähnliches Produkt) ausgestrichen werden.
- Das Grundelement wird bündig zur Beckenoberfläche gesetzt.
- Die Schrauben müssen erst übers Kreuz, dann im Uhrzeigersinn angezogen werden, bis der Grundkörper vom Piezo-Taster satt reingestossen werden muss (max. 5.5 Nm).
- Es ist wichtig, dass das Loch mittig positioniert ist, da sonst der Piezo-Taster nicht gerade montiert werden kann.
- Die Elektrozuleitung muss zwingend über den Wasserstand geführt werden!

## Besten Dank, dass Sie sich für LUXSA® Schwimmbad Armaturen entschieden haben.

### Q-Line



Ansaugarmatur



Bodenablauf



Einströmdüse



LED-Scheinwerfer

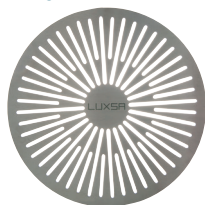


Piezo-Taster

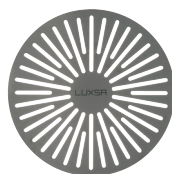


Jet-Düse

### R-Line



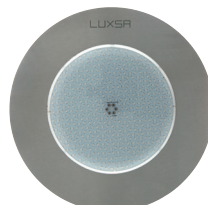
Ansaugarmatur



Bodenablauf



Einströmdüse



LED-Scheinwerfer



Piezo-Taster

### Skimmer



TWS-Skimmer SUPRA



Einschub

### Garantie

Die Garantie gilt bei normaler und sachgemässer Anwendung, Installation, Benutzung und nur unter gewöhnlichen Einsatzbedingungen der Produkte. Die Produktgarantie setzt voraus, dass die Leistungsfähigkeit der Produkte nicht durch Massnahmen oder Ereignisse herabgesetzt worden sind, die ausserhalb des Einwirkungsbereiches der Schwimmbad Armaturen liegen.

Diese Produktgarantie deckt daher keine Schäden ab, die zurückzuführen sind auf:

- Montage entgegen der Montageanleitung
- Korrosion durch den Einsatz von Salzelektrolyse
- Unsachgemässe Installation sowie unsachgemässen Gebrauch oder unangemessenen Betrieb
- Beeinträchtigung durch aussergewöhnliche Umgebungseinflüsse z.B. falsche Chemikalien
- Schäden, die nicht die eigentliche Funktion beeinflussen und im wesentlichen optischer Natur sind
- Höhere Gewalt z.B. Blitzschlag, Unwetter
- Mechanische Beschädigungen durch Unfall, Vandalismus und Diebstahl durch Dritte

### Korrosion

Alle Edelstahlteile von LUXSA werden aus V4A hergestellt. Edelstahl ist eine korrosionshemmende Legierung und kann unter schlechten Bedingungen anfangen zu korrodieren resp. rosten. Für Edelstahl V4A gilt eine zulässige Chlorid-Ionen Anzahl von 400 mg/l, darüber hinaus erlischt die Garantie.

LUXSA® Schwimmbad Armaturen  
Dorfstrasse 35  
CH-8715 Bollingen  
Telefon 055 280 13 54  
[www.luxsa.ch](http://www.luxsa.ch)  
[info@luxsa.ch](mailto:info@luxsa.ch)

 Entwickelt und hergestellt zu 100 % in der Schweiz.