

LUXSA®

Schwimmbad Armaturen

Design für pure Lebensfreude
LUXSA® Schwimmbad Armaturen sind
erfrischend anders



Herausgeber
LUXSA® Schwimmbad Armaturen
Ernetschwilerstrasse 20
8737 Gommiswald
Telefon 055 280 13 54
www.luxsa.ch
info@luxsa.ch

Vertrieb
Rüegg Udo AG
Ernetschwilerstrasse 20
8737 Gommiswald
Telefon 055 280 22 05
www.ruegg-schwimmbaeder.ch
info@ruegg-schwimmbaeder.ch



ELEGANT, SCHLICHT UND OHNE SICHTBARE SCHRAUBEN
LUXSA® Schwimmbad Armaturen fügen sich in das Design
Ihres Pools ein und schaffen beinahe nahtlose Übergänge.



Ansaugarmatur

Bodenablauf

Einströmdüse

LED-Scheinwerfer

Q-Line

Ansaugarmatur, Bodenablauf, Einströmdüse, oder Scheinwerfer, die Q-Linie überzeugt mit quadratischer Form und abgerundeten Ecken. Modern und ohne aufzufallen, setzen die Schwimmbad Armaturen aus Edelstahl Akzente.



Ansaugarmatur

Bodenablauf

Einströmdüse

LED-Scheinwerfer

R-Line

Das komplette Sortiment der Schwimmbad Armaturen gibt es auch in der R-Linie. Rund, ohne Ecken und Kanten in hochwertigem Edelstahl sorgt nicht nur der LED-Scheinwerfer für besondere Highlights.



TWS-Skimmer SUPRA



Skimmer

Dieser Skimmer wurde nach dem goldenen Schnitt konstruiert und ermöglicht das Füllen des Beckens bis 2.5 cm unter den Beckenrand. Durch seine breite Absaugöffnung von 33 cm und den 6 Strömungshilfen im Ansaugschacht wird die Wasseroberfläche schnell und effizient abgesaugt. In der Beruhigungskammer befindet sich eine justierbare Halterung für die elektronische Wasserstandsmessung.

KORREKTE, SCHNELLE UND EINFACHE MONTAGE

Mit dem Press & Fix-System wird der Einbau einer neuen Einströmdüse zur leichten Aufgabe.

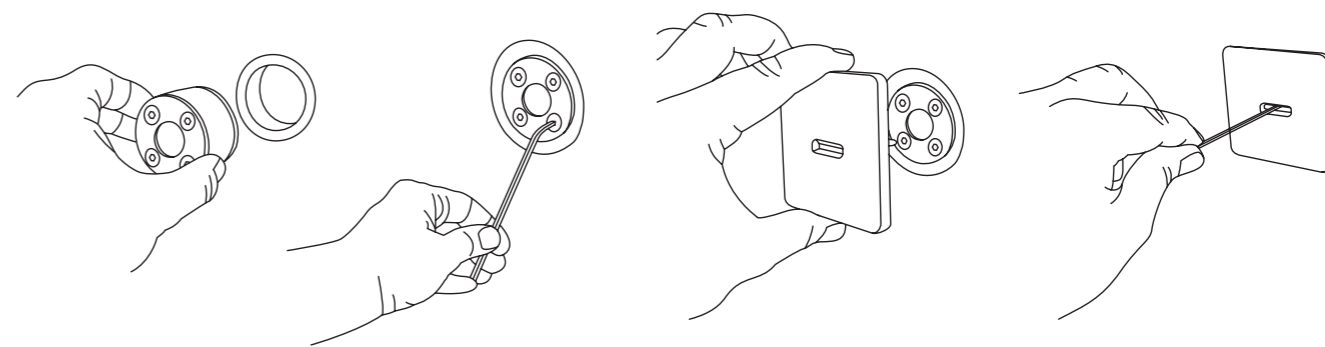
Die Produkte von LUXSA® werden in der Schweiz hergestellt und verfügen über eine lebenslange Garantie.

Alle Informationen finden Sie unter www.luxsa.ch.

Ästhetik und Design ist das eine, Sicherheit und Funktionalität sind aber mindestens genauso wichtig. Um diesem Anspruch gerecht zu werden, haben wir das *Press & Fix-System entwickelt. Damit wird das LUXSA®-Düsengrundelement einfach in das Innengewinde der Beckenwanddurchführung eingesetzt und mit den vier Schrauben angezogen. Das System dichtet zur Beckenwanddurchführung zu 100 %

ab und hält einem Druck von 5 bar stand. Die Düsenblende wird am Grundelement befestigt, ausgerichtet und weist keine sichtbaren Schrauben auf. Erhältlich ist das Montagesystem für sämtliche LUXSA® Schwimmbad Armaturen.

**Das Press & Fix-System ist zum Patent angemeldet, flanschlos und funktioniert auch bei einer glatten Oberfläche wie beispielsweise einem PVC-Rohr. Für Folienpools mit Streich- oder Folienschweißflansch erhältlich.*



Einbau LUXSA® Einströmdüse Q-Line

DESIGN TRIFFT AUF FUNKTIONALITÄT UND LEICHTIGKEIT

Das Sortiment überzeugt mit Qualität, einem durchgängigen Design und stilvollen Details

Unsere jahrelange Erfahrung im Bereich Schwimmbäder und Zubehör zeigt, dass die Wahl von Material, Beschaffenheit, Hersteller und Montagesystem von Schwimmbad Armaturen entscheidend ist. Aus diesem Grund haben wir die LUXSA®-Produktlinie und das Press & Fix-System entwickelt. Damit bieten wir bisher als Erster ein komplettes

Sortiment auf dem Markt an, das neben Ansprüchen an Sicherheit und Funktionalität auch der Ästhetik gerecht wird.

Mit LUXSA® steht Ihrem Badevergnügen nichts mehr im Wege. Die hohen Ansprüche an Qualität, Funktionalität und Sicherheit sorgen für Leichtigkeit und pure Lebensfreude.

«LUXSA® erfüllt hohe Ansprüche an Qualität, Funktionalität und Sicherheit.»

Lukas Rüegg