

LUXSA® dévoile le joint de câble Press & Close innovant pour les piscines

LUXSA®, l'expert en inserts pour piscine, fabrique le premier joint de câble 100 % étanche. Joint Press & Close est son nom et il est beaucoup plus facile à monter que les raccords classiques.

Le problème

Lors de la construction de piscines, les presse-étoupes représentent un défi de taille. La plupart des presse-étoupes classiques ne sont pas hermétiques ou deviennent poreux au fil du temps. Comme les skimmers modernes élèvent le niveau d'eau, ce problème est encore aggravé. Les tubes pour câbles électriques passent juste au-dessus ou en dessous de la ligne d'eau. Le risque est donc que de l'eau s'écoule du bassin dans les tubes pour câbles électriques et de là, dans la cave dans le pire des cas.

Le montage des projecteurs pose un autre problème. Normalement, le câble est enfilé à travers le presse-étoupe pour être tiré. On a tendance à l'oublier et il faut alors ressortir le câble. L'enfilage est également difficile, car l'ouverture est petite. Avec les petits corps à encastrer, il est difficile de bien serrer le presse-étoupe avec une clé à fourche.

Le système Press & Close est la solution à ces problèmes. Les joints de câble innovants offrent deux avantages: ils sont à la fois étanches à l'eau et facilitent le passage des câbles.



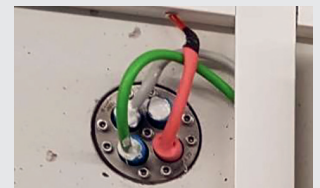
Presse-étoupe oublié



Presse-étoupe non étanche



Enfiler le presse-étoupe

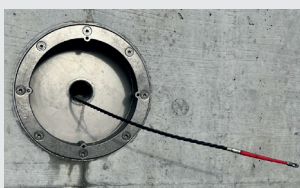


Infiltration d'eau dans le local technique

La solution

Les joints de câble Press & Close de LUXSA® sont composés d'inserts étanches à 100 %. Ils existent en version pour filetages intérieurs de 1,5 pouce, 2 pouces et 2,5 pouces de diamètre. Le montage des éléments d'insertion LUXSA® est très simple: Le câble

est tiré par la grande ouverture, le joint de câble Press & Close est ensuite mis en place. L'élément est finalement serré à l'aide d'une visseuse sans fil ou d'une clé Allen.



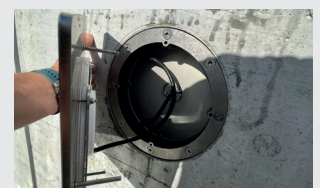
Tirage du câble par la grande ouverture



Mise en place de l'élément Press & Close après le tirage



Serrage de l'élément Press & Close



Le cache peut être monté

Système Press & Close

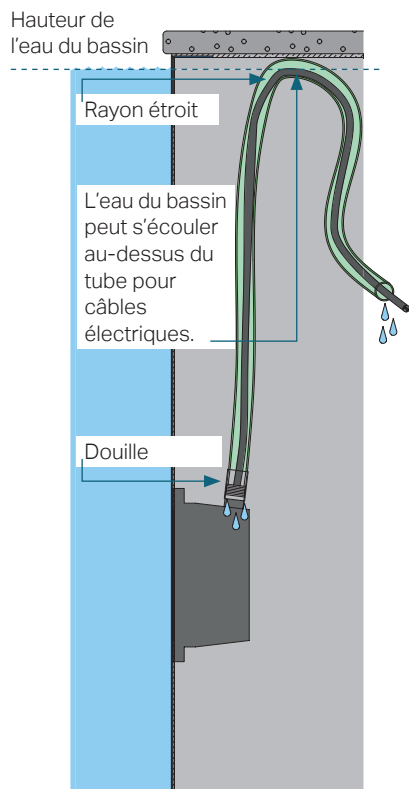
Le secret du joint de câble Press & Close est une bague de compression (joint annulaire) qui enserré le câble et assure son étanchéité. Ce principe a déjà fait ses preuves depuis des décennies au niveau des entrées de maison. Le système Press & Close utilise cette technique pour la première fois dans les inserts pour piscine.

Les avantages du système Press & Close

- 100 % étanche à l'eau, même après plusieurs années
- Une grande ouverture qui facilite le tirage des câbles
- Comme le joint de câble n'est monté qu'après le tirage, il n'est pas nécessaire d'enfiler le câble
- Serrage facile avec une visseuse sans fil ou une clé Allen
- Le montage est possible même dans des espaces exigus
- Pour filetages intérieurs de 1,5 pouce, 2 pouces, 2,5 pouces ainsi que pour différents diamètres de câbles



Projecteurs de piscine classiques

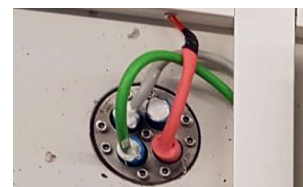


Les temps ont changé. Les skimmers modernes permettent de remplir une piscine presque jusque sous le bord. Nombreux sont les clients et clientes à posséder des piscines avec goulottes de débordement. Les projecteurs de piscine utilisés jusqu'à présent ne sont pas toujours équipés pour relever ces nouveaux défis. Les problèmes suivants se posent:

1. Comme on le sait, dans une piscine, les tubes pour câbles électriques des projecteurs de piscine doivent passer au-dessus de la ligne d'eau. Cela permet d'éviter que l'eau ne s'infilte dans la cave par le tube pour câbles électriques. Toutefois, lorsque le niveau d'eau est élevé ou qu'il s'agit d'une piscine à débordement, cela peut s'avérer difficile – les tubes pour câbles électriques peuvent être dans l'eau.
2. Si le tube pour câbles électriques doit passer au-dessus d'une ligne d'eau élevée, il doit former une boucle serrée. Un petit rayon, à son tour, complique le passage des câbles.
3. L'étanchéité des presse-étoupes n'est pas éternelle. L'eau du bassin s'écoule alors dans le tube pour câbles électriques.
4. Les projecteurs de piscine classiques possèdent une douille pour le raccordement du tube pour câbles électriques. Le tube pour câbles électriques est raccordé à la douille au moyen d'un manchon et d'une flasque. Cependant, généralement, ce raccordement n'est pas totalement étanche. De l'eau peut s'écouler et passer derrière le joint d'étanchéité ou endommager l'armature.

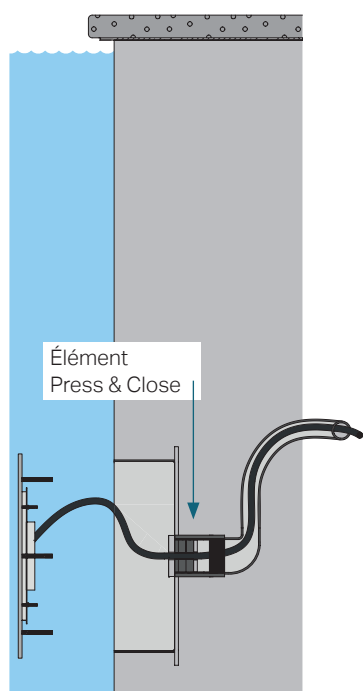


Boucle à rayon étroit



Infiltration d'eau dans le local technique

Projecteur LUXSA® avec système Press & Close



Un deuxième élément Press & Close peut être placé à l'extrémité du tuyau flexible pour une plus grande sécurité.



Avec le système Press & Close, il n'est plus nécessaire que le câble électrique passe au-dessus de la ligne d'eau. Les travaux d'insertion et le tirage des câbles n'en sont que plus faciles.



Raccordement à un tuyau flexible en PVC étanche à l'eau.



Raccordement à un tube pour câbles électriques.

Inserts pour piscine LUXSA®
 Gewerbestrasse 17
 8737 Gommiswald
 Téléphone 055 280 13 54
 www.luxsa.ch
 info@luxsa.ch