

## Installation d'une buse de refoulement LUXSA® dans un bassin existant

### La situation initiale

Il s'agit de monter de nouvelles buses de refoulement sur un bassin existant. Les anciens caches ne sont plus très esthétiques et sont montés légèrement en biais par rapport au bassin. Les buses dépassent en plus de la paroi du bassin.

### Le problème

L'ancien filetage de la traversée de mur est en très mauvais état. La buse à filetage extérieur disponible dans le commerce ne peut être installée qu'au prix de beaucoup d'efforts et de temps. Comme la traversée de la paroi du bassin a été bétonnée légèrement en biais, la buse sera toujours légèrement inclinée par rapport aux dalles du bassin et dépassera.

### La solution

L'élément de base de la buse de LUXSA® doté du système breveté Press & Fix s'insère simplement dans le filetage intérieur de la traversée de paroi du bassin\*, puis les 4 vis sont serrées, c'est tout. Le système Press & Fix assure une étanchéité de 100 % avec la traversée de paroi du bassin et résiste à une pression de 5 bar. Le cache-buse est fixé sur l'élément de base et correctement aligné.

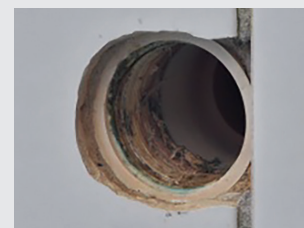
\* Le système Press & Fix fonctionne même sur une surface lisse comme celle d'un tuyau en PVC.

Le système Press & Fix est disponible pour les buses, buses de fond, bonde de fond, goulottes, grille d'aspiration, projecteur, tube vertical, interrupteur Piezo et bien d'autres applications.

Le système Press & Fix est polyvalent et est également disponible avec une flasque à enduire ou à souder.



La buse est en biais dans la paroi du bassin



Le filetage de la traversée de mur est cassé

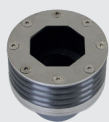


Élément de base de la buse installé dans le filetage défectueux

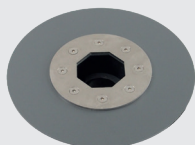


Le cache peut être monté proprement par rapport à la paroi du bassin

### Les éléments de base



Bonde de fond



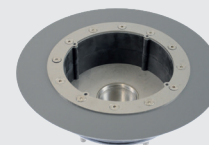
Bonde de fond



Buse

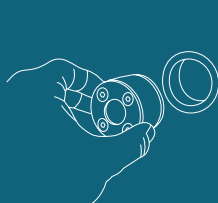


Buse



Projecteur

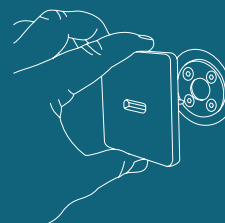
### Instructions de montage des buses de refoulement



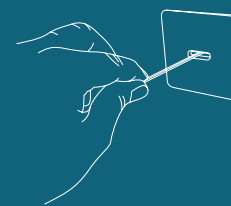
Contrôler et nettoyer le filetage.



Placer l'élément de base au ras de la surface du bassin. Serrer les vis.



Contrôler si la manchette de la buse s'adapte parfaitement dans le trou de l'élément de base, si nécessaire visser un peu plus (max 5,5 Nm).

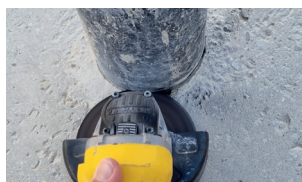


Visser le cache et l'aligner.

### Montage de la bonde de fond



1. Tube PE scellé dans la dalle



2. Couper le tube



3. Poncer en formant une légère pente



4. Nettoyer le tube



5. Mettre l'élément de base en place et serrer avec une clé



6. Éléments de base étanchéifiés au liner liquide

### Montage de la buse de refoulement



1. Décoffrage



2. Nettoyer le filetage



3. Monter l'élément de base, si nécessaire appliquer un peu de colle supplémentaire



4. Serrer l'élément de base



5. Éléments de base étanchéifiés au liner liquide



6. Piscine carrelée avec cache-buse Q-Line

### Montage du projecteur élément de base liner liquide



1. Nettoyer le corps



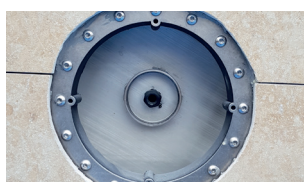
2. Poser et aligner l'élément de base



3. Serrer l'élément de base, ne le monter qu'après reprofilage des murs.



4. Étanchéité au liner liquide



5. Revêtu de grès cérame



6. Installation terminée

### Montage des projecteurs rénovation



1. Carottage ø 250 mm



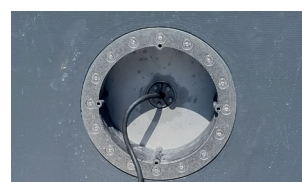
2. Éléments de base pour rénovation



3. Insérer l'élément de base dans le perçage



4. Éléments de base posés et prêts pour la pose du liner



5. Câble tiré et étanchéifié avec le système Press & Close



6. Installation terminée

Inserts pour piscine LUXSA®  
Gewerbestrasse 17  
8737 Gommiswald  
Téléphone 055 280 13 54  
www.luxsa.ch  
info@luxsa.ch

🇨🇭 Développé et fabriqué en Suisse.