



Brevettato
Numero di brevetto
17 758 631.0

LUXSA®

Accessori per piscina



Installazione di una bocchetta di mandata LUXSA® in una piscina esistente

Situazione iniziale

È necessario installare nuove bocchette di mandata in una piscina esistente. Le vecchie coperture delle bocchette non hanno più un bell'aspetto e risultano inclinate rispetto alla piscina. Inoltre, le bocchette sporgono dalla parete della vasca.

Problema

La filettatura nel passante a muro piscina è in pessime condizioni. La bocchetta standard con filettatura esterna può essere montata solo con forza e impiegando molto tempo. Poiché il passante a muro piscina è stato inserito nel calcestruzzo con una leggera inclinazione, la bocchetta sarà sempre leggermente inclinata rispetto alle piastrelle della vasca e di conseguenza sporgerà.

Soluzione

L'elemento base della bocchetta LUXSA® con il sistema brevettato Press & Fix viene semplicemente inserito nel passante a muro della vasca con la filettatura interna*, quindi si stringono le 4 viti e il gioco è fatto. Il sistema Press & Fix garantisce una tenuta stagna al 100% del passante a muro della vasca e può sopportare una pressione di 5 bar. La copertura della bocchetta viene fissata all'elemento base e se necessario allineata.

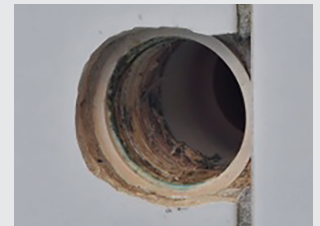
* Il sistema Press & Fix funziona anche con una superficie liscia, ad esempio un tubo in PVC.

Il sistema Press & Fix è disponibile per bocchette, bocchette a pavimento, scarichi a pavimento, scarichi per canalette perimetrali, griglie di aspirazione, fari, tubi verticali, ugelli a getto, pulsanti piezo e molto altro ancora.

Il sistema Press & Fix può essere utilizzato per un'ampia gamma di applicazioni ed è disponibile anche per flange saldabili per saldatura a spazzola o per liner.



La bocchetta è inclinata rispetto alla parete della piscina



La filettatura del passante a muro è rotta



Elemento base della bocchetta montato nella filettatura rotta

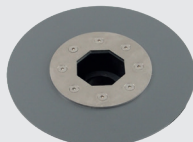


La copertura può essere montata correttamente sulla parete della vasca

Elementi di base



Scarico a pavimento



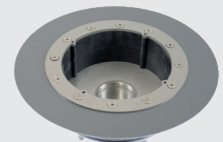
Scarico a pavimento



Bocchetta

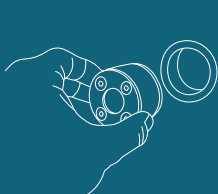


Bocchetta

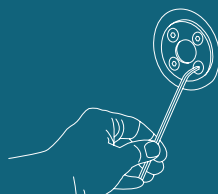


Faro

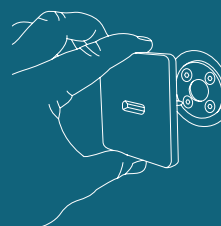
Istruzioni di montaggio per le bocchette di mandata



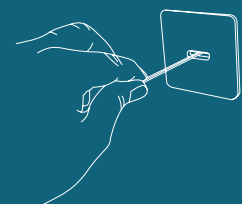
Controllare e pulire la filettatura.



Applicare l'elemento base a filo rispetto alla superficie della vasca, serrare le viti.



Assicurarsi che il manicotto della bocchetta si inserisca perfettamente nel foro dell'elemento base; se necessario, stringere maggiormente le viti (max 5,5 Nm).



Avvitare e allineare correttamente la copertura.

Montaggio dello scarico a pavimento



1. Tubo PE inserito nella piastra del pavimento



2. Tagliare il tubo



3. Rettificare formando una leggera pendenza



4. Pulire il tubo



5. Posizionare l'elemento base e serrare con la chiave.



6. Elementi di base sigillati con liner liquido

Montaggio della bocchetta di mandata



1. Rimozione



2. Pulire il filetto



3. Montare l'elemento base, applicando, se necessario, ulteriore adesivo



4. Serrare l'elemento base



5. Elemento base sigillato con liner liquido



6. Piscina finita e piastrellata con copertura della bocchetta Q-Line

Montaggio faro elemento base - liner liquido



1. Pulire l'alloggiamento



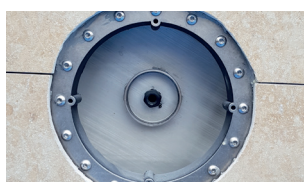
2. Applicare ed allineare l'elemento base



3. Serrare l'elemento base, effettuare il montaggio solo dopo la riprofilatura delle pareti



4. Sigillato con liner liquido



5. Rivestito in gres porcellanato



6. Installazione completata

Montaggio faro - risanamento



1. Foro di carotaggio \varnothing 250 mm



2. Elemento base risanamento



3. Inserire l'elemento base nel foro



4. Elemento di base applicato e pronto per la posa del liner



5. Il cavo viene tirato e sigillato con il sistema Press & Close.



6. Installazione completata

LUXSA® - Accessori per piscine
Gewerbestrasse 17
8737 Gommiswald
Telefono 055 280 13 54
www.luxsa.ch
info@luxsa.ch

✚ Sviluppo e produzione in Svizzera.